

DES LIEUX D'ÉCHANGES ET DE SAVOIRS

Il y a forcément un rendez-vous pour vous !

Lieux de sorties en famille, entre amis, les médiathèques vous accueillent pour des découvertes, des rencontres et des échanges de savoirs.

LES ANIMATIONS

• L'heure du conte

Des séances de contes à destination des enfants dès 3 ans, mais aussi des Racontines pour les tout-petits de 0 à 3 ans.

• Les rendez-vous jeux

Jeux vidéo, jeux de cartes ou jeux de plateau. Enfants, adolescents et adultes, c'est à vous de jouer !

CULTURE EN LIGNE

Des rendez-vous en ligne pour petits et grands : booktubes, interviews, ateliers, podcasts, contes, à découvrir sur sqy.fr, 24h sur 24.

LES CYCLES

• Le goût des livres

Rencontres d'auteurs, comités de lecture, séances coups de cœur. Les lecteurs, libraires et bibliothécaires se rencontrent pour échanger, s'informer, partager leurs plaisirs de lecture.

• Les rendez-vous thématiques

Des rencontres, tables rondes ou ateliers autour de questions actuelles, société, art, musique, bien-être.

LES TEMPS FORTS

• Actualité culturelle

Le temps du jeu Les Ludidays, la Fête du conte, Partir en livre.

Des événements tout public liés à l'actualité culturelle locale ou nationale, avec des spectacles, des ateliers, des expositions, des films et des rencontres.

• Le Salon du livre de SQY « les visionnaires »

Un rendez-vous annuel autour du monde de demain, avec des rencontres d'auteurs, des dédicaces, des débats, des animations pour tous, au Vélodrome et en ligne.

LE PORTAIL E-MEDIATHEQUE

e-mediatheque.sqy.fr : un site web à votre service

Avec votre abonnement vous bénéficiez d'un accès privilégié au site internet des médiathèques.

• Accédez aux ressources numériques :

vous pouvez en ligne : consulter la presse, écouter de la musique, accéder à des formations et des cours (de langues, de soutien scolaire, de code de la route) et enfin télécharger des livres numériques.

Vous êtes une personne mal voyante ou empêchée de lire ? Vous pouvez accéder à EOLE : livres lus à télécharger et livres adaptés pour les enfants «Dys».

• Aidez nous à enrichir les collections :

vous ne trouvez pas le document que vous recherchez ? Faites nous une suggestion d'achat sur le formulaire en ligne. Promis on vous répondra !

• Partagez vos lectures :

partagez vos coups de cœur ou coups de griffe pour conseiller la communauté.

• Gérez votre compte abonné :

réservez, prolongez, consultez votre historique directement sur votre compte abonné. Utilisez les fonctionnalités + : créez vos paniers, vos listes d'envies, téléchargez vos recherches, inscrivez-vous à des animations...

• On a déniché pour vous :

découvrez nos sélections thématiques et insolites !

Pour vous connecter :

Rendez-vous sur e-mediatheque.sqy.fr

Saisissez votre numéro de carte médiathèque le Réseau et indiquez votre mot de passe.



LE SAVIEZ-VOUS ?

e-mediatheque.sqy.fr



SAINT
QUENTIN
EN YVELINES

Terre d'innovations

MÉDIA
THÈQUES
MODE D'EMPLOI

e-mediatheque.sqy.fr



JANVIER 2022

Retrouvez toute la programmation culturelle sur le site e-mediatheque.sqy.fr ainsi que sur le site kiosq.sqy.fr et dans le programme de saison culturelle disponible en médiathèques.

DES PROFESSIONNELS À VOTRE ÉCOUTE

L'accès aux médiathèques est libre et gratuit pour tous.

Vous pouvez consulter les documents, faire des recherches aux postes de consultation du catalogue en toute liberté, utiliser les espaces de détente et de travail dans l'ensemble des médiathèques.

Les bibliothécaires sont disponibles pour échanger avec vous, vous présenter les services, vous orienter dans les espaces, vous accompagner dans vos recherches, et vous informer sur les actions proposées.

ACCÉDEZ À NOS SERVICES

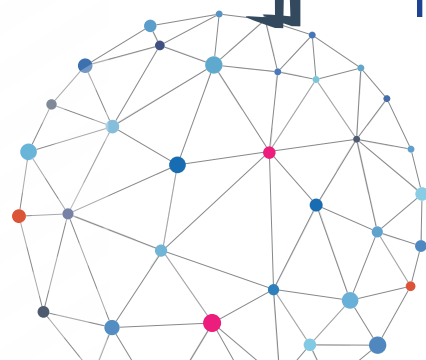
Inscrivez-vous et empruntez des documents !

- **Remplissez** le contrat d'adhésion sur place ou en ligne.
- **Présentez** une pièce d'identité et/ou un livret de famille pour les mineurs, un justificatif de domicile de moins de trois mois, un justificatif d'activités ou d'études à SQY (le cas échéant).

Lors de l'inscription, l'adhérent s'engage à respecter le règlement qui lui sera communiqué.

La mise en réseau acté en janvier 2018 se poursuit progressivement. La médiathèque Le Phare à Maurepas sera la dernière à intégrer le Réseau en 2022.

ATTENTION, NOUVELLES CONDITIONS ET TARIFICATIONS : CONSULTER LA FICHE JOINTE



UN RÉSEAU, DES CARTES

La carte médiathèque le Réseau

Une carte unique est valable dans 11 médiathèques du Réseau et au Bibliobus et vous permet d'emprunter à : Canal, 7-Mares, Aimé-Césaire, Anatole-France, Antoine-de-Saint-Exupéry, Jean-Rousselot, Jacques-Brel, Jacques-Prévert, Le Nautilus, Le Château et La Mosaïque.

Avec vos cartes, vous pouvez, dans toutes les médiathèques :

- emprunter à volonté livres, revues, journaux, DVD, CD, méthodes de langues... de votre choix pour 4 semaines ;
- réserver et prolonger sur place vos documents ;
- utiliser les postes multimédias pour accéder à internet ou faire de la bureautique.

Avec la carte médiathèque le Réseau vous pouvez :

- réserver et prolonger sur le portail e-mediathèque ;
- accéder aux ressources numériques à distance ;
- faire venir et rendre un document dans la médiathèque de votre choix ;
- être informé par mail de vos réservations ou retards.

Une inscription spécifique est nécessaire dans la médiathèque Le Phare, donnant lieu à l'attribution d'une autre carte.

Les cartes doivent être renouvelées à date anniversaire.

Vous pouvez rendre vos documents dans les boîtes de retour sans vous soucier des horaires d'ouverture.

LES HORAIRES DU RÉSEAU DES MÉDIATHÈQUES

| | Canal | 7-Mares | Aimé-Césaire | Anatole-France | Antoine-de-Saint-Exupéry | Jacques-Brel |
|---|-----------|--------------------------|----------------------------|-----------------------------|--------------------------|---------------------------|
| L | | | | | | |
| M | 12h - 19h | 13h - 18h30 | 16h - 19h | 13h30 - 18h | 14h - 18h | |
| M | 10h - 19h | 10h - 12h 13h - 18h30 | 10h - 12h30 13h30 - 18h | 9h30 - 12h30 13h30 - 18h | 10h - 12h30 14h - 18h | 9h30 - 12h30 14h - 18h |
| J | | 13h - 18h30 | | | | 14h - 18h |
| V | 12h - 19h | 13h - 18h30 | 16h - 19h | 13h30 - 18h | 14h - 18h | |
| S | 10h - 19h | 10h - 12h 13h - 18h30 | 10h - 12h30 13h30 - 18h | 9h30 - 12h30 13h30 - 18h | 10h - 12h30 14h - 18h | 9h30 - 12h30 14h - 18h |
| D | | | | | | |

| | Jacques-Prévert | Jean-Rousselot | Le Nautilus | Le Château | La Mosaïque | Le Phare |
|---|------------------------|------------------------|------------------------|----------------------------|--------------------------|------------------------|
| L | | | | | | |
| M | 15h - 19h | 16h - 19h | 16h - 19h | 15h - 18h30 | 15h - 18h | 15h - 18h |
| M | 10h - 12h 14h - 18h | 10h - 13h 14h - 19h | 10h - 13h 14h - 18h | 10h - 12h30 14h - 18h30 | 10h - 12h30 14h - 18h | 10h - 12h 14h - 18h |
| J | | | | 15h - 18h30 | 15h - 18h | |
| V | 15h - 18h | 16h - 19h | 16h - 19h | 15h - 18h30 | 15h - 18h | 15h - 18h |
| S | 10h - 12h 14h - 18h | 10h - 13h 14h - 19h | 10h - 13h 14h - 18h | 10h - 12h30 14h - 18h30 | 14h - 18h | 10h - 12h 14h - 18h |
| D | | 10h - 13h | | | | |

Hors vacances scolaires et jours fériés



LES TARIFS

Pris en application de la délibération passée au Conseil communautaire de Saint-Quentin-en-Yvelines le 20 septembre 2018.

Le texte intégral de la délibération est disponible sur demande auprès du personnel des médiathèques.



PENSEZ AUX AUTRES LECTEURS

Si vous ne respectez pas la date de retour...

des relances vous seront adressées (par mail ou courrier).



| CARTE DE PRÊT | GRATUIT | PAYANT |
|---|---|--|
| Prêt de documents : à volonté tous les supports (livres, magazines, DVD, CD et ressources numériques...) | Habitants, étudiants et salariés de SQY* | Hors SQY Tarif plein ⁽¹⁾ : 35 € /an Tarif réduit ⁽²⁾ : 25 € /an Exonérés ⁽³⁾ : gratuit |

| PÉNALITES AMENDES | | |
|---|--|-----------------|
| 1 mail d'alerte et 1 ^{er} rappel | Gratuit | |
| 2 ^e rappel | 5 € | |
| 3 ^e rappel | 10 € | |
| Recouvrement de la dette par le Trésor Public | 35 € + remboursement des documents | |
| Perte ou dégradation de document | Remboursement par l'usager Tarif disponible dans les médiathèques | |
| AUTRES TARIFS | | |
| | Tarifs SQY | Tarifs hors SQY |
| Remplacement carte lecteur | 2 € | 3 € |
| Carte de 10 photocopies | 2 € | 2 € |
| TARIFS ATELIERS | | |
| | Tarifs SQY | Tarifs hors SQY |
| Atelier (max 2 heures) | | |
| Tarif plein | 3 € | 4 € |
| Tarif réduit | 2 € | 3 € |
| Stage / atelier (1 demi-journée) | | |
| Tarif plein | 5 € | 7 € |
| Tarif réduit ⁽²⁾ | 4 € | 5 € |
| Tarif réduit semaine ⁽²⁾ | 30 € | 39 € |
| Exonération : demandeurs d'emploi - allocataires de minimas sociaux | | |

Pour les enseignants et professionnels de l'enfance exerçant sur le territoire de Saint-Quentin-en-Yvelines, des services spécifiques sont proposés.

Se renseigner auprès du Centre de Ressources des Professionnels de l'Enfance :
01 39 44 22 32 ou e-mediathèque.sqy.fr

* Les communes de Saint-Quentin-en-Yvelines : Coignières, Élancourt, Guyancourt, La Verrière, Les Clayes-sous-Bois, Magny-les-Hameaux, Maurepas, Montigny-le-Bretonneux, Plaisir, Trappes, Villepreux, Voisins-le-Bretonneux.

(1) Adultes.

(2) Jeunes jusqu'à 18 ans, étudiants et apprentis.

(3) Demandeurs d'emploi, allocataires de minimas sociaux.

LES ADRESSES DU RÉSEAU DES MÉDIATHÈQUES

1. MÉDIATHÈQUE DU CANAL

Muméd

Quai François-Truffaut
78 180 Montigny-le-Bretonneux
Tél. : 01 30 96 96 00

2. MÉDIATHÈQUE DES 7-MARES

Centre des 7-Mares
78 990 Élancourt
Tél. : 01 30 62 89 39

3. MÉDIATHÈQUE ANATOLE-FRANCE

Plaine de Neauphle
1, place de la Médiathèque
78 190 Trappes
Tél. : 01 30 50 97 21

4. MÉDIATHÈQUE AIMÉ-CÉSAIRE

Espace culturel Aimé-Césaire
19, avenue du Général-Leclerc
78 320 La Verrière
Tél. : 01 30 16 11 60

5. MÉDIATHÈQUE ANTOINE-DE-SAINTE-EXUPÉRY

Espace Decauville,
5, place de la Division Leclerc
78 960 Voisins-le-Bretonneux
Tél. : 01 30 60 91 04

6. MÉDIATHÈQUE JACQUES-BREL

25, rue Joseph-Lemarchand
78 114 Magny-les-Hameaux
Tél. : 01 30 52 92 02

7. MÉDIATHÈQUE JEAN-ROUSSELOT

12, place Pierre-Bérégovoy
78 280 Guyancourt
Tél. : 01 39 30 08 50

8. BIBLIOBUS / CRPE

6, rue Ernest-Lavisse
78 280 Guyancourt
Tél. : 01 39 44 22 32

9. MÉDIATHÈQUE LE NAUTILUS

12 bis, square des Fêtes
78 450 Villepreux
Tél. : 01 30 96 17 50

10. MÉDIATHÈQUE JACQUES-PRÉVERT

3, allée Henri-Langlois
78 340 Les Clayes-sous-Bois
Tél. : 01 30 96 96 20

11. MÉDIATHÈQUE DU CHÂTEAU

282, rue de la Bretèche
78 370 Plaisir
Tél. : 01 30 96 17 60

12. MÉDIATHÈQUE LA MOSAÏQUE

98, avenue François-Mitterrand
78 370 Plaisir
Tél. : 01 30 96 17 70

Vous ne pouvez pas utiliser la carte **médiathèque le Réseau** dans la médiathèque suivante :

■ **Maurepas :**

13. MÉDIATHÈQUE LE PHARE

Place de Bretagne
Tél. : 01 30 16 02 40

